



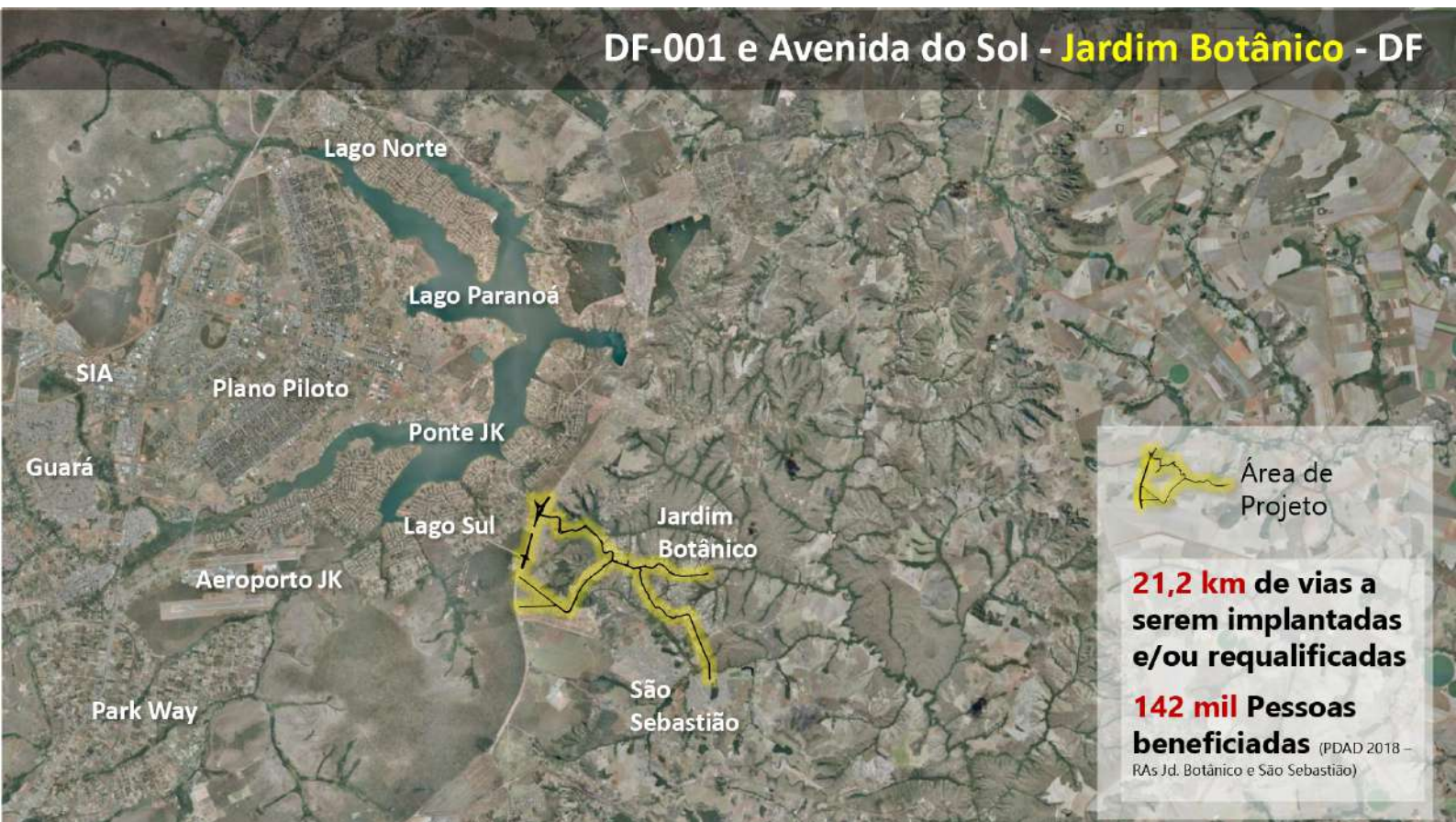
**SISTEMA VIÁRIO DO JARDIM BOTÂNICO  
DF-001 e AVENIDA DO SOL**

**Região Administrativa do Jardim Botânico (RA XXVII) – DF**



**DF-001 e**  
**AVENIDA DO SOL**  
Jardim Botânico - RA-XXVIII  
**Distrito Federal**

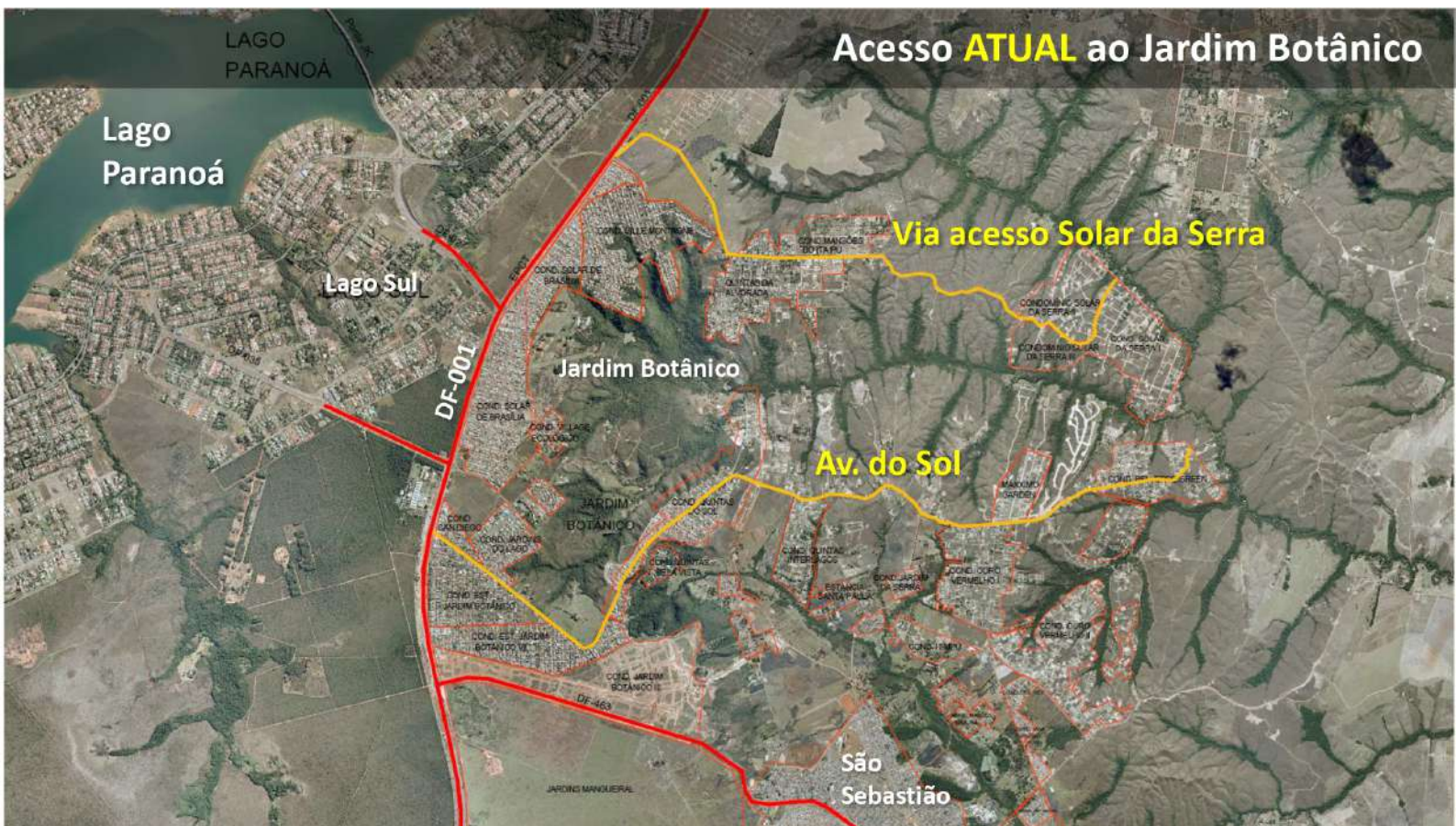
## DF-001 e Avenida do Sol - Jardim Botânico - DF



Área de Projeto

**21,2 km** de vias a serem implantadas e/ou requalificadas

**142 mil** Pessoas beneficiadas (PDAD 2018 - RAs Jd. Botânico e São Sebastião)



Acesso **ATUAL** ao Jardim Botânico

Via acesso Solar da Serra

Av. do Sol

DF-001

DF-463

Lago Paranoá

Lago Sul

Jardim Botânico

São Sebastião





# Acesso **FUTURO** ao Jardim Botânico

Lago Paranoá

Lago Sul

Jardim Botânico

Via acesso Solar da Serra

Av. do Sol

DECRETO nº 46.616, de 06/12/2024

“Art. 1º Fica declarada de utilidade pública, para fins de desapropriação, as áreas constantes nos imóveis situados na Fazenda Taboquinha, localizados nos Setores Habitacionais de Regularização Jardim Botânico e Estrada do Sol, na RA Jardim –DF”.

LAGO  
PARANOÁ

## Acesso **FUTURO** ao Jardim Botânico

Lago  
Paranoá

Lago Sul

**TRECHO 1**  
GDF/ DER

**TRECHO 2**  
GDF/ DER

DF-001

**TRECHO 3 – TERRACAP**  
PROCESSO DE REGULARIZAÇÃO DO CONDOMÍNIO  
SOLAR DE BRASÍLIA

**TRECHO 4**  
EMPREENDIMENTO PRIVADO

**TRECHO 5**  
GDF

**TRECHO 6**  
GDF

**TRECHO 7**  
GDF

**TRECHO 8**  
GDF



LAGO  
PARANOÁ

## TRECHO 1 – **BALÃO JK**

Lago  
Paranoá

Lago Sul

LAGO SUL

DF-001

### TRECHOS 1 e 3 – Balão JK e Av. Taboca Terracap/ DER

A Av. Taboca foi criada por meio da URB-PR 052/2011 que aprovou o Projeto de Regularização do Setor Habitacional Jardim Botânico – Etapa IV, desenvolvido pela Terracap.

DF-001

JARDIM MANUELA

## TRECHO 1 - BALÃO JK

Para:

- R.A. Paranoá
- Via Acesso Solar da Serra
- Altiplano Leste

Para:

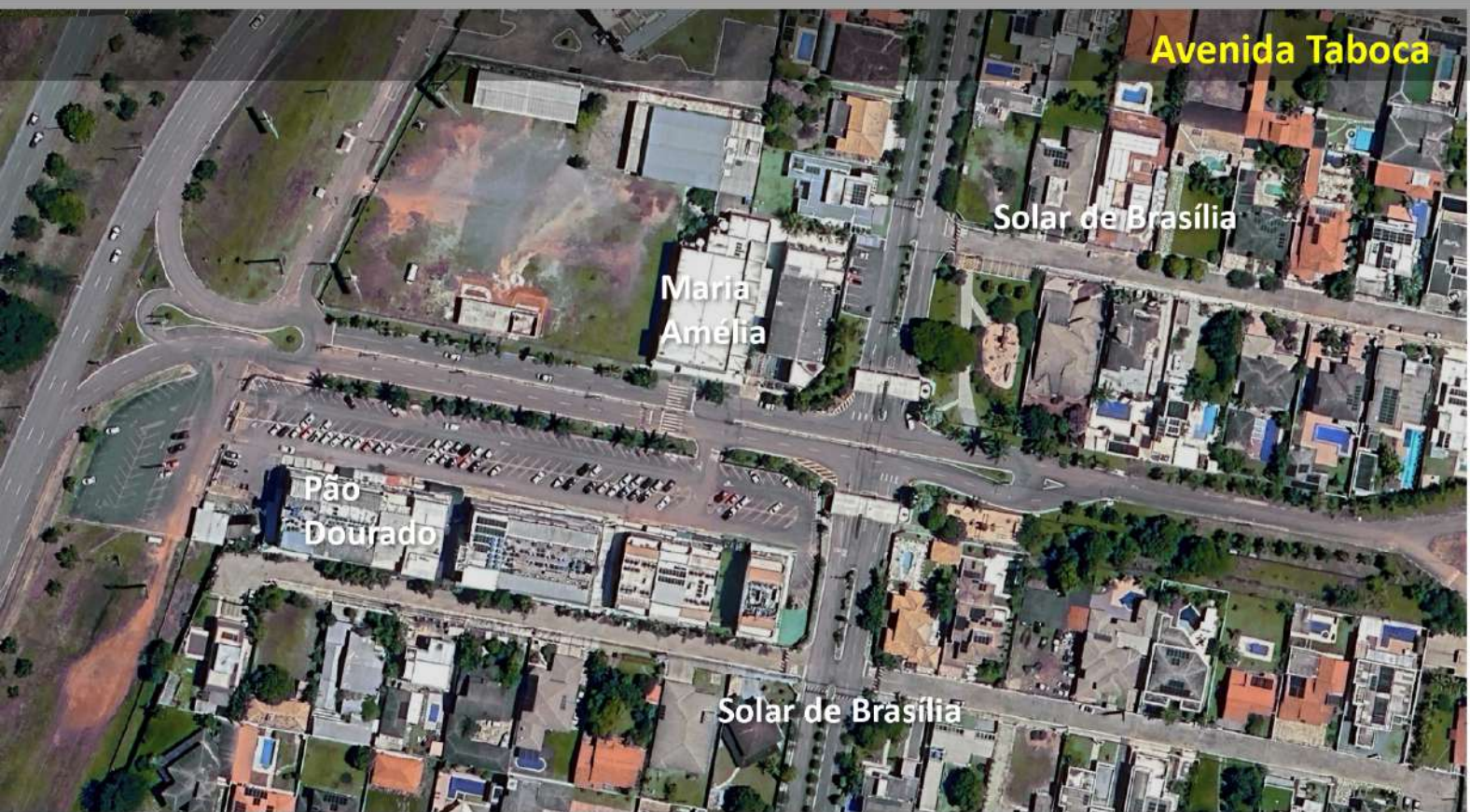
- Avenida Jardim Botânico (URB 110/2019)
- Avenida do Sol

Para:

- Ponte JK
- Lago Sul
- Plano Piloto

Para:

- Balão ESAF
- Comércio JD. Botânico
- DF-140
- São Sebastião





**Avenida Taboca**

Solar de Brasília

Maria Amélia

Pão Dourado

Solar de Brasília

LAGO  
PARANOÁ

## TRECHO 2 – BALÃO ESAF

Lago  
Paranoá

Lago Sul

**TRECHO 2 – Balão da ESAF**  
**Obra já executada**  
GDF/ DER

DF-001

DF-001



## TRECHO 4 – VIA DE LIGAÇÃO

Lago Paranoá

Lago Sul

**TRECHO 4 – Avenida Jardim Botânico (EM OBRA)**



## TRECHO 4 – VIA DE LIGAÇÃO



LAGO  
PARANOÁ

## TRECHO 5 – CONEXÃO AVENIDA DO SOL

Lago  
Paranoá

Lago Sul

**TRECHO 5 – Conexão da Av. Jardim Botânico com a Av. do Sol**  
GDF/ DER



## TRECHO 5 – CONEXÃO AVENIDA DO SOL



LAGO  
PARANOÁ

Lago  
Paranoá

Lago Sul

## TRECHO 6 – AVENIDA DO SOL

**TRECHO 6 – Duplicação da Avenida do Sol até cerca de 700 m do Condomínio Belvedere Green (final) GDF**



## TRECHO 6 – AVENIDA DO SOL



LAGO  
PARANOÁ

## TRECHO 7 – AVENIDA DO SOL SOLUÇÃO MISTA

Lago  
Paranoá

LAGO SUL  
Lago Sul

DF-001

DF-001

**TRECHO 7 – Solução mista:  
requalificação, duplicação e  
binário  
GDF**



# TRECHO 7 – AVENIDA DO SOL SOLUÇÃO MISTA



LAGO  
PARANOÁ

## TRECHO 8 – VIA DE ACESSO A S. SEBASTIÃO

Lago  
Paranoá

LAGO SUL  
Lago Sul

**TRECHO 8 – Via de acesso a São  
Sebastião**  
Duplicação com maior nível de  
intervenção  
GDF







**PONTE DA BARRAGEM**

**CONCORRÊNCIA DER  
Nº 90028/2025**

**Ponte da Barragem do  
Paranoá e sistema viário  
associado sobre a DF-001**

## PONTE DA BARRAGEM



## PONTE DA BARRAGEM



